

## Soffianti a Canali Lateral Side Channel Blowers

# 910

Una Soffiante Economica e con Elevate Performance.



La Soffiante 910, ottime performance a prezzi contenuti.

La Soffiante 910 fa parte della famiglia delle macchine di grande portata. Disponibile con motori da 8,5 kW fino a 18,5 kW con portata di 1050 mch a pressione ambiente. Costruita in alluminio con la tecnologia della pressofusione, progettata per un lavoro a servizio continuo con un livello di rumorosità contenuto.

The 910 Series: Blower with High Performance to Low Cost.

The 910 Series are blowers with big flow rate.

Available with motor power amid 8,5 kW to 18,5 kW moves 1050 mch at environment pressure. Totally built in aluminium with the die-casting technology, the 910 series is designed for an continuous work with low noise.



### Contattaci

Hai delle domande o Vuoi una quotazione?

t. 02.48.82.614



### Appointment

One of our technician can study with you the solutions for your application.

[info@tbf.it](mailto:info@tbf.it)

# Soffianti a Canali Lateral

## Side Channel Blowers

# 910

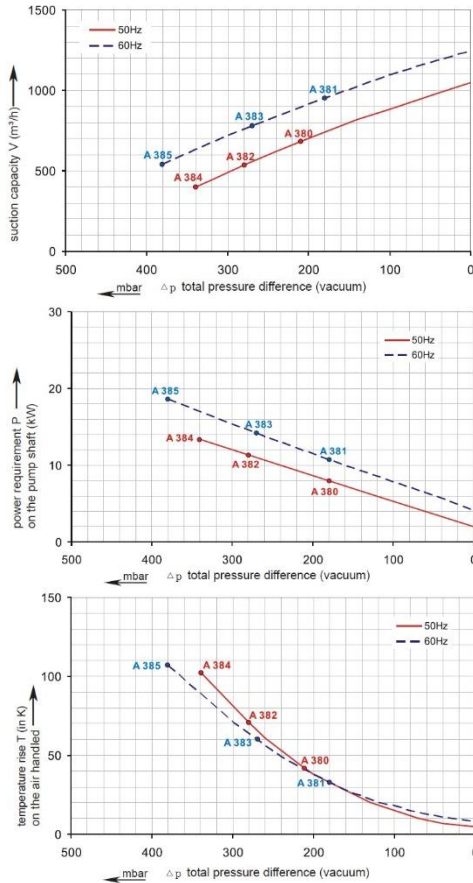
### Serie 910 – Informazioni Tecniche

#### 910 Series – Tech Information

Modello	Frequenza	Potenza	Tensione	Assorbimento	Rumorosità	Peso	Curva	Pressione Differenziale
Type	Frequency	Motor Power	Voltage	Rated Current	Noise	Weight	Curve	Differential Pressure
	Hz	kW	V	A	dB(A)	kg		mbar
910.3ph.1st.0850	50	8,5	345-415Δ 600-720Y	18,2Δ 10,5Y	74	93	A380 -190	190
	60	9,8	380-480Δ 660-720Y	18,2Δ 10,5Y	79	93	A381 -150	140
910.3ph.1st.1250	50	12,5	345-415Δ 600-720Y	28,0Δ 16,2Y	74	116	A382 -290	280
	60	14,5	380-480Δ 660-720Y	29,0Δ 16,7Y	79	116	A383 -270	260
910.3ph.1st.1850	50	18,5	345-415Δ 600-720Y	37,0Δ 21,0Y	74	126	A384 -360	460
	60	21,3	380-480Δ 660-720Y	39,0Δ 22,5Y	79	126	A385 -380	420

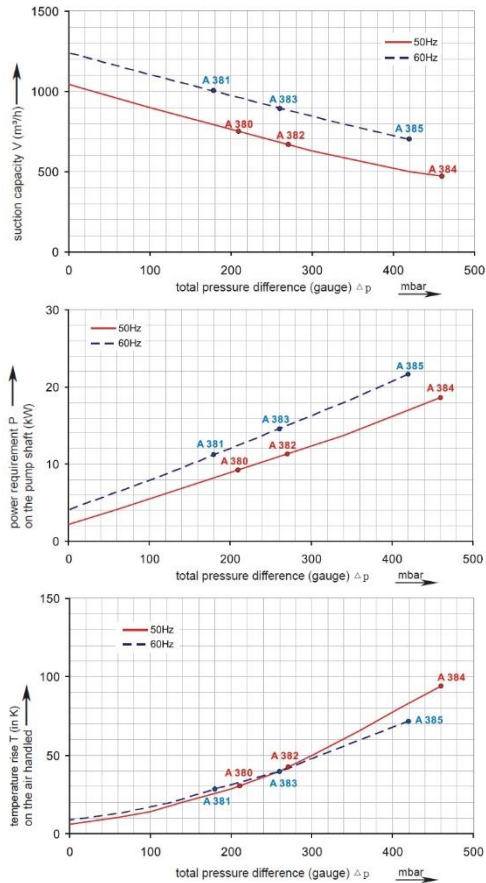
### Serie 910 – Performance in Vuoto

#### 910 Series – Vacuum Performance



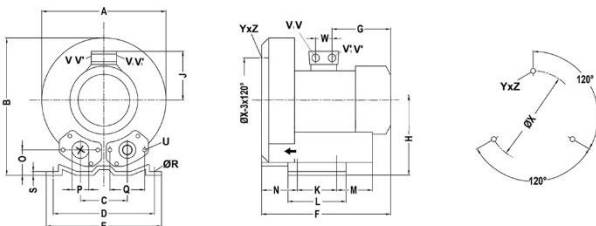
### Serie 910 – Performance in Pressione

#### 910 Series – Pressure Performance



### Serie 910 – Ingombri

#### 910 Series - Dimension



Mod.	F	A	E	B	P
910.3ph.1st.0850	644	550	415	569	G 4 <sup>ss</sup>
910.3ph.1st.1250	644	550	415	569	G 4 <sup>ss</sup>
910.3ph.1st.1850	644	550	415	569	G 4 <sup>ss</sup>